



ประวัติโดยสังเขป

ประวัติส่วนตัว

ชื่อ นาย อัครฐพล ขอดผกา เบอร์โทรติดต่อ 090-0694937

ที่อยู่ 59/27 หมู่ที่ 4 ตำบล นลอง อำเภอ เมือง จังหวัดภูเก็ต 83100

อายุ 44 ปี

วันเกิด 7 มีนาคม 2521

ศาสนา พุทธ

น้ำหนัก/ส่วนสูง 75 กิโลกรัม/ 162 เซนติเมตร

สัญชาติ/เชื้อชาติ ไทย/ไทย

สถานภาพ โสด

สถานภาพทางทหาร ผ่านการตรวจเลือกทหารกองเกิน (แบบ สด.43)

ประวัติการศึกษา

- สำเร็จระดับ ป.ตรี สถาบันเทคโนโลยีพระจอมเกล้าพระนครเหนือ สาขาเทคโนโลยีโยธา ปี 2543
เกรดเฉลี่ย 2.66
- สำเร็จระดับ ปวส. สถาบันเทคโนโลยีราชมงคลวิทยาเขตภาคใต้ สาขาวิชาช่างโยธา ปี 2540
เกรดเฉลี่ย 2.41
- ใบประกอบวิชาชีพวิศวกรรมโยธา สามัญวิศวกร (สย.9365)

ความสามารถพิเศษ

- ใช้โปรแกรม MICROSOFT OFFICE, INTERNET ได้ดี
- สามารถออกแบบโครงสร้าง คสล.และ โครงสร้างเหล็กรูปพรรณ
- สามารถเขียนแบบ AUTOCAD ได้ดี

ประวัติการทำงาน

พศ.2556-2565 – วิศวกรที่ปรึกษาควบคุมงานและที่ปรึกษาออกแบบ (PART-TIME)ให้กับ

บริษัท ทีทีเค คอนสตรัคชั่นแอนด์ ดีไซน์ จำกัด

ออกแบบเขียนแบบ-ประมาณราคา-วางแผนงานโครงการ-ควบคุมงานก่อสร้าง
รายละเอียดโครงการ

- 1.โครงการทางลอดจุดตัดทางหลวงหมายเลข 402 กับถนนเขาวราช
(แยกสามกอง) จังหวัดภูเก็ตมูลค่าโครงการ422,608,321 บาท
- 2.โครงการก่อสร้างภูเก็ตแฟนตาซี เฟส 2
- 3.โครงการปรับปรุงต่อเติม โรยัล กมลา คอนโดมิเนียม
- 4.โครงการปรับปรุงต่อเติม กมลา เอสเตท วิลล่า
- 5.โครงการก่อสร้าง พูลวิลล่า บ้านถลาง ภูเก็ต
- 6.โครงการก่อสร้างงานระบบสาธารณูปโภค อินเตอร์คอนติเนนทอล รีสอร์ท ภูเก็ต
- 7.โครงการก่อสร้างงานระบบสาธารณูปโภค สวนน้ำวานา นาวา ภูเก็ต
- 8.โครงการก่อสร้างอาคาร 8 ชั้น หอพักแพทย์-พยาบาล โรงพยาบาลท่ามะกา กาญจนบุรี
- 9.โครงการก่อสร้างรถไฟฟ้ารางคู่ (floyer,overpass work)
- 10.โครงการก่อสร้างบ้านพักผู้ว่าราชการจังหวัดภูเก็ต
- 11.โครงการก่อสร้างอาคารศูนย์บริการลูกค้า อาคารสำนักงาน อาคารอบรมสัมมนา

ป้อมยาม อาคารRing Main Unit อาคารแยกขยะ เสาธง รั้ว - ประตู ป้ายชื่อ ถนนคอนกรีตเสริมเหล็ก และ
อื่นๆ ที่ การไฟฟ้าส่วนภูมิภาคจังหวัดภูเก็ต(ส่วนที่เหลือ)มูลค่าโครงการ184,800,000.00 บาท

พศ.2561-2563 – วิศวกรโครงการให้กับ บจก.กรุงเทพเอ็นจิเนียริงคอนซัลแตนท์

บริหารงานโครงการก่อสร้างลานจอดเครื่องบิน พร้อมระบบไฟฟ้าสนามบิน
ท่าอากาศยานกระบี่ จังหวัดกระบี่ มูลค่าโครงการ 863,000,000 บาท

รายละเอียดของ โครงการ

- 1.งานก่อสร้างอาคาร AFL
- 2.งานก่อสร้างอาคารดับเพลิง
- 3.งานก่อสร้างอาคารประปา
- 4.งานก่อสร้างอาคารขยะ

5.งานก่อสร้างระบบระบายน้ำ (BOX CULVERT,PIPE CULVERT)

6.งานก่อสร้างถนนภายในสนามบิน

7.งานก่อสร้างลานจอดเครื่องบิน (APRON)

8.งานก่อสร้างทางขับ TAXIWAYS

พศ.2558-พศ.2556 - วิศวกรที่ปรึกษาควบคุมงาน (HKT-CSC)

โครงการก่อสร้างพัฒนาท่าอากาศยานภูเก็ตปีงบประมาณ (2553-2557)

มูลค่าโครงการก่อสร้าง 5,146,700,000.00 บาท

รายละเอียดของ โครงการ

1. งานก่อสร้างอาคารผู้โดยสาร ระหว่างประเทศมูลค่าโครงการ 2,457,656,603 บาท ลักษณะอาคารสูง 4 ชั้น พื้นที่ 73,000 ตร.ม.
2. งานก่อสร้างอาคารสำนักงาน มูลค่าโครงการ 193,791,555 บาท ลักษณะอาคารสูง 5 ชั้น พื้นที่ 4,800 ตร.ม.
3. งานก่อสร้างอาคารบริการลานจอดและอุปกรณ์ภาคพื้น มูลค่าโครงการ 61,315,755 บาท ลักษณะอาคารสูง 2 ชั้นพื้นที่1,000 ตร.ม.
4. งานก่อสร้างอาคารที่จอดรถยนต์ มูลค่าโครงการ 315,625,618 บาท ลักษณะอาคารสูง 6 ชั้น พื้นที่ 15,000 ตร.ม.
5. งานก่อสร้างอาคารคลังสินค้า มูลค่าโครงการ 141,961,862 บาท ลักษณะอาคารสูง 2 ชั้น พื้นที่ 4,950 ตร.ม.
6. งานก่อสร้างอาคารสถานีดับเพลิงและกู้ภัย มูลค่าโครงการ 67,196,318 บาท ลักษณะอาคารสูง 3 ชั้น พื้นที่ 1,500 ตร.ม.
7. งานก่อสร้างทางขับและลานจอดอากาศยาน มูลค่าโครงการ 616,675,943 บาท
8. งานปรับปรุงขยายระบบเติมน้ำมันอากาศยานทางท่อ มูลค่าโครงการ 44,513,770 บาท

พศ.2552-พศ.2554 -โครงการก่อสร้างระบบผลิตน้ำประปาแบบผิวดิน เทศบาลนครสมุทรสาคร

มูลค่าโครงการก่อสร้าง 548,200,000 บาท

ควบคุมงานก่อสร้างโรงงานผลิตน้ำประปา ขนาดกำลังผลิต 2,000 ลบ.ม./ชม

จำนวน 1 ชุด แล้วส่งจ่ายน้ำประปาโดยทางเส้นท่อชนิดท่อเหล็กเหนียว

ขนาด ϕ 1,000 มม. หนา 9.5 มม. ไปตามแนวทางหลวง

ความยาวประมาณ 11,500 เมตร

พศ.2544-พศ.2552 -วิศวกรควบคุมงานและประมาณราคา

บริษัท ทริปเปิ้ลไนนท์ คอนสตรัคชั่น แอนด์เอ็นจิเนียริ่ง จำกัด

โครงการก่อสร้างบ้านจัดสรร สันทวิการ์เด็นท์ ระยอง

โครงการก่อสร้างบ้านจัดสรร วินเทจโฮมวิลล์จ ระยอง

โครงการก่อสร้างห้างคาฟูร์ พัทยา

โครงการก่อสร้างโรงละครสยามนิรมิตรกทม.

โครงการก่อสร้างและปรับปรุงสถานทูตอังกฤษ กทม.

โครงการก่อสร้างคอนโดมิเนียม PG พระรามเก้า 15 ชั้น

โครงการก่อสร้างคอนโดมิเนียม PG พระรามเก้า 8 ชั้น

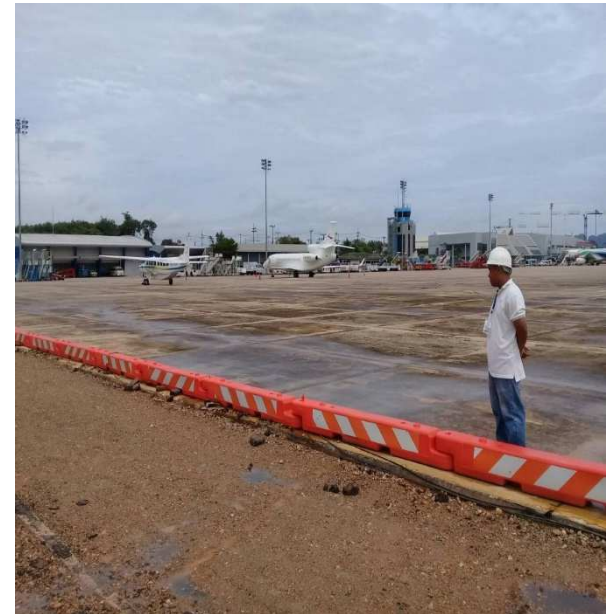
รูปถ่ายผลงานก่อสร้างล่าสุด

โครงการก่อสร้างอาคารศูนย์บริการลูกค้า อาคารสำนักงาน อาคารอบรมสัมมนา ป้อม
ยาม อาคารRing Main Unit อาคารแยกขยะ เสาธง รั้ว - ประตู ป้ายชื่อ ถนนคอนกรีต
เสริมเหล็ก และอื่นๆ ที่ การไฟฟ้าส่วนภูมิภาคจังหวัดภูเก็ต(ส่วนที่เหนือ)



โครงการก่อสร้างลานจอดเครื่องบินพร้อมระบบไฟฟ้าสนามบิน ท่าอากาศยานกระบี่ จังหวัดกระบี่

1.งานก่อสร้างทางขับและลานจอดอากาศยาน มูลค่าโครงการ863,000,000.00 บาท





โครงการก่อสร้างพัฒนาท่าอากาศยานภูเก็ตปีงบประมาณ (2553-2557)

1.งานก่อสร้างอาคารผู้โดยสาร ระหว่างประเทศ มูลค่าโครงการ 2,457,656,603.47 บาท ลักษณะอาคารสูง 4 ชั้น พื้นที่ 73,000 ตร.ม.



โครงการก่อสร้างพัฒนาท่าอากาศยานภูเก็ตปีงบประมาณ (2553-2557)

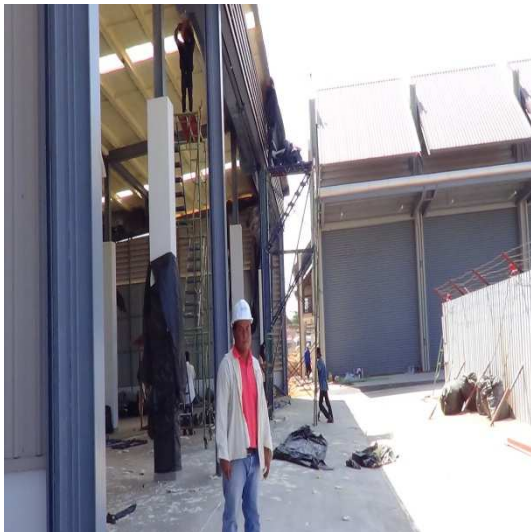
2.งานก่อสร้างอาคารสำนักงาน มูลค่าโครงการ 193,791,555.09 บาท ลักษณะอาคารสูง 5 ชั้น
พื้นที่ 4,800 ตร.ม.



โครงการก่อสร้างพัฒนาท่าอากาศยานภูเก็ตปีงบประมาณ (2553-2557)

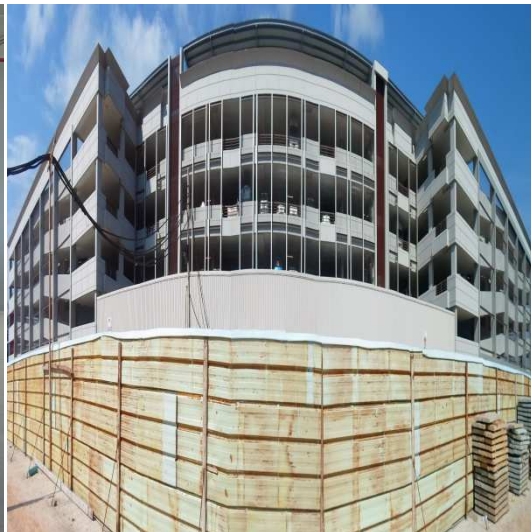
3.งานก่อสร้างอาคารบริการลานจอดและอุปกรณ์ภาคพื้น มูลค่าโครงการ61,315,755.14 บาท

ลักษณะอาคารสูง 2 ชั้น พื้นที่ 1,000 ตร.ม.



โครงการก่อสร้างพัฒนาท่าอากาศยานภูเก็ตปีงบประมาณ (2553-2557)

4.งานก่อสร้างอาคารที่จอดรถยนต์ มูลค่าโครงการ315,625,618.88 บาท ลักษณะอาคารสูง 6 ชั้น
พื้นที่ 15,000 ตร.ม.



โครงการก่อสร้างพัฒนาท่าอากาศยานภูเก็ตปีงบประมาณ (2553-2557)

5.งานก่อสร้างอาคารคลังสินค้า มูลค่าโครงการ141,961,862.24 บาท ลักษณะอาคารสูง 2 ชั้น
พื้นที่ 4,950 ตร.ม.



โครงการก่อสร้างพัฒนาท่าอากาศยานภูเก็ตปีงบประมาณ (2553-2557)

6.งานก่อสร้างอาคารสถานีดับเพลิงและกู้ภัย มูลค่าโครงการ67,196,318.96 บาท ลักษณะอาคารสูง 3 ชั้น พื้นที่ 1,500 ตร.ม.



โครงการก่อสร้างพัฒนาท่าอากาศยานภูเก็ตปีงบประมาณ (2553-2557)

7.งานก่อสร้างทางขับและลานจอดอากาศยาน มูลค่าโครงการ616,675,943.54 บาท



โครงการก่อสร้างพัฒนาท่าอากาศยานภูเก็ตปีงบประมาณ (2553-2557)

8.งานปรับปรุงขยายระบบเดิมน้ำมันอากาศยานทางท่อ มูลค่าโครงการ 44,513,770.10 บาท



โครงการก่อสร้างระบบผลิตน้ำประปาแบบฝิวดิน เทศบาลนครสมุทรสาคร

1.พื้นที่โครงการ จำนวน 53 ไร่ 2 งาน 43 ตารางวา มูลค่าโครงการ 548,200,000.00บาท



โครงการก่อสร้างระบบผลิตน้ำประปาแบบผิวดิน เทศบาลนครสมุทรสาคร

2.งานวางท่อท่อชนิดท่อเหล็กเหนียวขนาด $\phi 1,000$ มม. หนา 9.5 มม. ความยาวประมาณ 11,500 เมตร

